

## ZVEŘEJNĚNÍ ZÁMĚRU OBCE Č. 3/2021

Obec Uhřetetín zveřejňuje podle § 39 odst. 1 zákona č. 128/2000 Sb., o obcích, ve znění pozdějších předpisů, záměr **prodat** části původního pozemku p. č. **2323/62, orná půda, o výměře 1708 m<sup>2</sup>**, zapsaného na LV č. 10001 pro katastrální území Uhřetetín u Kyjova u Katastrálního úřadu pro Jihomoravský kraj, Katastrální pracoviště Kyjov.

Původní pozemek, jež je předmětem záměru je rozdělen na části následovně:

- p. č. 2323/62, orná půda, o výměře 331 m<sup>2</sup>
- p. č. 2323/67, orná půda, o výměře 362 m<sup>2</sup>,
- p. č. 2323/68, orná půda, o výměře 365 m<sup>2</sup>,
- p. č. 2323/69, orná půda, o výměře 368 m<sup>2</sup>,
- p. č. 2323/70, orná půda, o výměře 282 m<sup>2</sup>.

Na tento záměr je možné reagovat nejpozději **do 16. dubna 2021**.

Minimální výše podání je stanovena částkou **200,- Kč/m<sup>2</sup>**.

Zveřejnění záměru bylo schváleno Zastupitelstvem obce Uhřetetín dne 9. března 2021, usnesením č. XXI/35.

Nedílnou součástí tohoto záměru je také situační plánec, resp. návrh geometrického plánu, který graficky znázorňuje části, které budou odděleny od původního pozemku p. č. 2323/62, orná půda, o výměře 1708 m<sup>2</sup>, zapsaného na LV č. 10001 pro katastrální území Uhřetetín u Kyjova u Katastrálního úřadu pro Jihomoravský kraj, Katastrální pracoviště Kyjov.

**Obec Uhřetetín si vyhrazuje právo od výše uvedeného záměru odstoupit.**



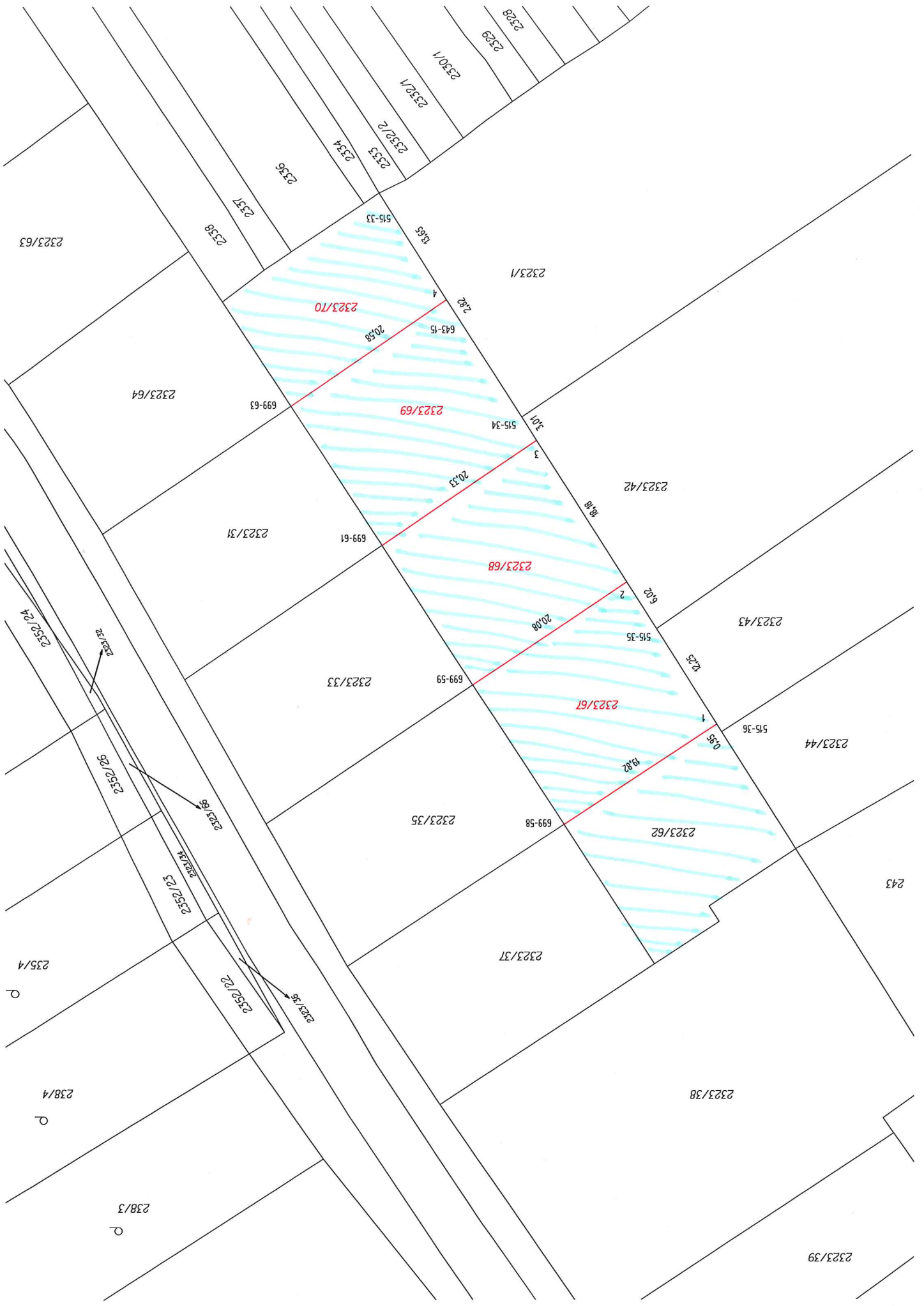
**OBEC UHŘETETÍN**  
PSČ: 696 34 ©  
Tel.: 518 631 630  
IČO: 285421

Petr Tihelka, starosta

Vyvěšeno dne 1. dubna 2021

Sňato dne 16. dubna 2021

OBECNÍ ÚŘAD  
**UHŘETETÍN** ②  
PSČ 696 34, tel.. 518 631 630



2323/63

2323/64

2323/31

2323/33

2323/35

2323/37

2323/38

2323/39

2352/24

2352/25

2352/26

2352/23

2352/22

235/4

238/4

238/3

P

P

Q

2328  
2329  
2330/1

2336  
2337  
2338

2333  
2334  
2335

2332/2  
2332/1

2323/1

2323/42

2323/43

2323/44

243

2323/70

2323/69

2323/68

2323/67

2323/62

20.58

20.33

20.08

19.82

515-33

515-34

515-35

515-36

15.65

7.82

3.01

6.02

12.23

0.55

4

3

2

1

643-15