



Oznámení o přerušení dodávky elektrické energie

Z důvodu plánovaných prací na zařízení distribuční soustavy - rekonstrukcí, oprav, údržbových a revizních prací - bude přerušena dodávka elektrické energie:

Dne

26.05.2021 od 11:30 do 26.05.2021 14:15

Obec

Násedlovice

Uhřice

Část obce

Násedlovice

Uhřice

Vypnutá oblast:

kolonie Uhřice - Bačalárna, vypnutí se netýká odběratelské trafostanice TS Kolonie 510365

Společnost EG.D, a.s. jako provozovatel distribuční soustavy je k provedení tohoto nezbytného kroku oprávněna na základě ustanovení § 25 odst. (3) písmeno c) bod 5 zákona č. 458/2000 Sb. ve znění pozdějších předpisů (energetický zákon). Žádáme odběratele el.energie o pochopení pro toto nezbytné omezení.

Upozornění:

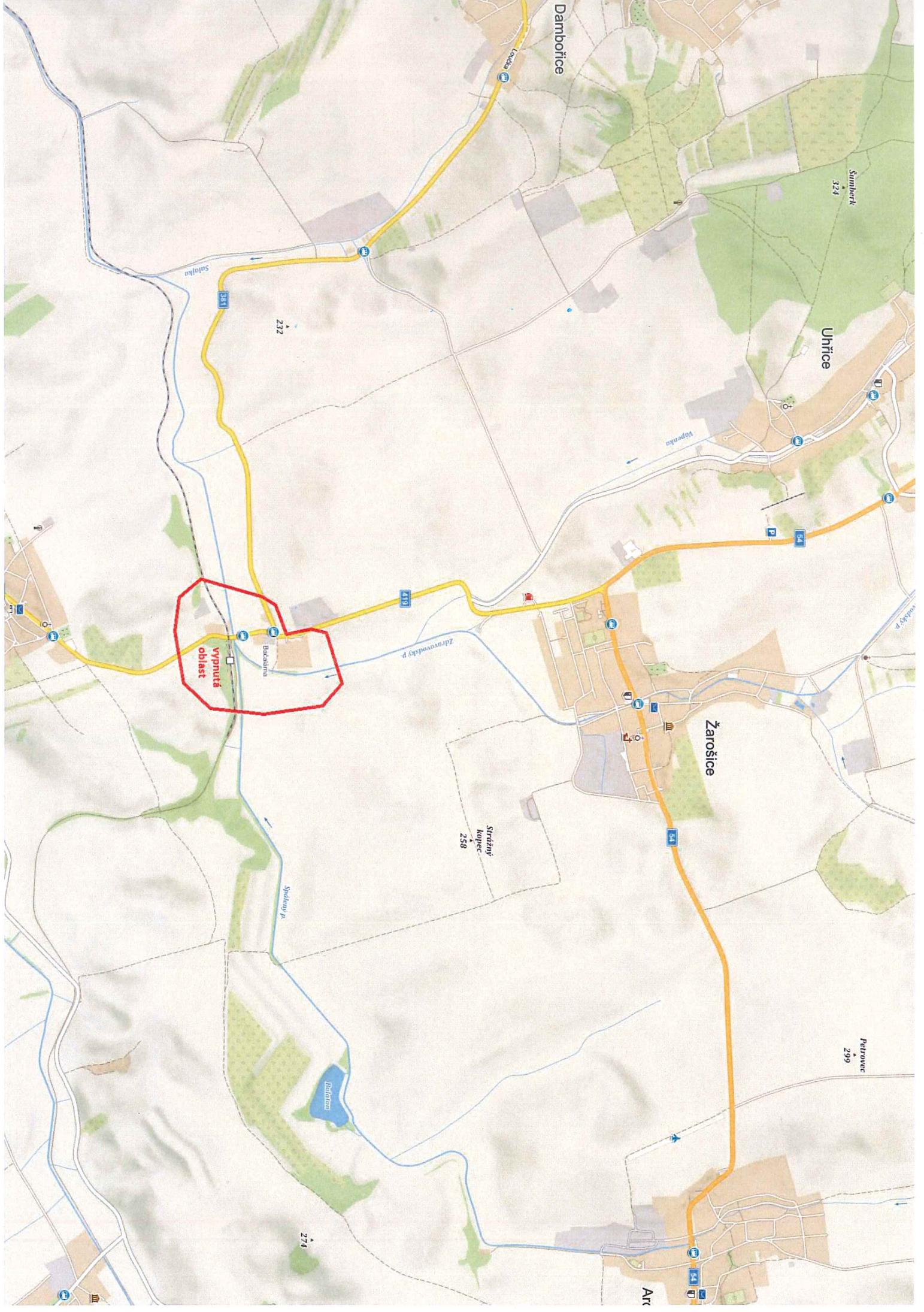
V době přerušení dodávky elektřiny je nutné z důvodu bezpečnosti považovat energetické zařízení za zařízení pod napětím.

Případné použití vlastního náhradního zdroje v době přerušení dodávky elektřiny je nutné předem vždy projednat se společností EG.D, a.s.

Pro případné další informace volejte Nonstop linku EG.D 800 22 55 77 nebo navštivte www.egd.cz, kde najdete další informace o přerušení dodávek elektřiny.

Děkujeme Vám za pochopení.

EG.D, a.s.



Dambořice

Uhřetice

Žarošice

vypnutá oblast

324

232

Srdčiny kopeček 258

Petrovec 299

274

Ark

Srdčiny p.

Zdravotnický p.

Spolkový p.

Bachovka

Běchleves

9

3

324

324

324

324

324

324

324

324

324

324

324

324

324

324

324

324

324

324

324

324

324

324

324

324

324

324

324

324

324

324

324

324

324

324

324

324

324

324

324

324

324

324

324

324

324

324

324

324

324

324

324

324

324

324

324

324

324

324

324

324

324

324

324

324

324

324

324

324

324

324

324

324

324

324

324

324

324

324

324

324

324

324

324

324

324

324

324

324

324

324

324

324

324

324

324

324

324

324

324

324

324

324

324

324

324

324

324

324

324

324

324

324

324

324

324

324

324

324

324

324

324

324

324

324

324

324

324

324

324

324

324

324

324

324

324

324

324

324

324

324

324

324

324

324

324

324

324

324

324

324

324

324

324

324

324

324

324

324

324

324

324

324

324

324

324

324

324

324

324

324

324

324

324

324

324

324

324

324

324

324

324

324

324

324

324

324

324

324

324

324

324

324

324

324

324

324

324

324

324

324

324

324

324

324

324

324

324

324

324

324

324

324

324

324

324

324

324

324

324

324

324

324

324

324

324

324

324

324

324

324

324

324

324

324

324

324

324

324

324

324

324

324

324

324

324

324

324

324

324

324

324

324

324

324

324

324

324

324

324

324

324

324

324

324

324

324

324

324

324

324

324

324

324

324

324

324

324

324

324

324

324

324

324

324

324

324

324

324

324

324

324

324

324

324

324

324

324

324

324

324

324

324

324

324

324

324

324

324

324

324

324

324

324

324

324

324

324

324

324

324

324

324

324

324

324

324

324

324

324

324

324