

Obec Uhřice
zveřejňuje záměr č. 1/2018 na pronájem a provozování OBČERSTVENÍ
v areálu Aquaparku Uhřice

Předmětem pronájmu je prodejní místnost, sklad, umývárna, WC a venkovní posezení na rok 2018 a 2019 nacházející se na pozemku st.p.č. 557 v katastrálním území Uhřice u Kyjova – viz příloha situační plán

- Podmínkou pronájmu je poskytování občerstvení pro návštěvníky Aquaparku Uhřice v plném rozsahu teplého občerstvení, alkoholických a nealkoholických nápojů apod. a to denně od 10:00 do 22:00 hod s ohledem na provozní dobu aquaparku
- Předpokládaný počátek nájmu od pondělí do neděle včetně svátků v termínu od 15.6. do 15.9.

Podmínky jednotlivých nabídek:

- 1. Atraktivita jednotlivých nabídek
 - 2. Prokázaná praxe a zkušenost v podobném provozu
 - 3. Bezúhonnost nájemce a živnostenský list
 - 4. Nabízená výše nájmu min. 35.000,-Kč/měsíc
 - 5. Pravidelné likvidování odpadu, úklid
 - 6. Samostatné jednání s hygienickou stanicí
-

Možnost prohlídky pronajímaných prostor po telefonické dohodě s Obecním úřadem na tel. 518631630, 724168212 nebo osobně v kanceláři OÚ Uhřice

- Záměci mohou předkládat své nabídky nejpozději do 30.4.2018 do 12:00 hod písemně v zapečetěné obálce na adresu Obec Uhřice, Uhřice 177, 69634
- Posouzení nabídek a výběr vhodného provozovatele proběhne na nejbližším zasedání zastupitelstva obce

Zadavatel si vyhrazuje právo:

- Nevracet podané nabídky
- Neposkytovat náhradu výdajů, které uchazeč vynaložil na účast ve výběrovém řízení
- Znění nájemní smlouvy stanovit po výběru nájemce

Nabídka musí obsahovat:

- Jméno (název), adresu, IČ, kontaktní spojení na uchazeče
- Průvodní dopis se záměrem provozování
- Přehled dosavadní činnosti v tomto oboru
- Kopii živnostenského listu
- Prohlášení uchazeče o bezúhonnosti
- Návrh výše nájemného

Vyvěšeno na úřední tabuli dne: 14. 3. 2018

Sňato z úřední tabule dne:

Vyvěšeno v elektronické podobě dne: 14. 3. 2018

Sňato z el. úřední tabule dne:

Petr Tihelka - starosta



OBEC UHŘICE
PSC: 696 34 ☎
Tel.: 518 631 630
IČO: 285421

90/32

0/50

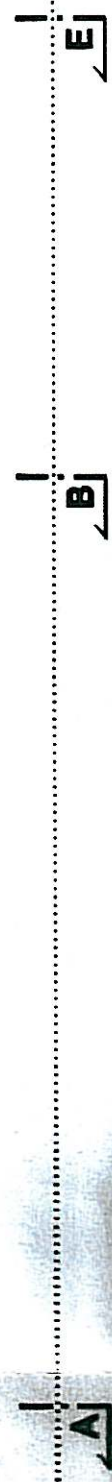
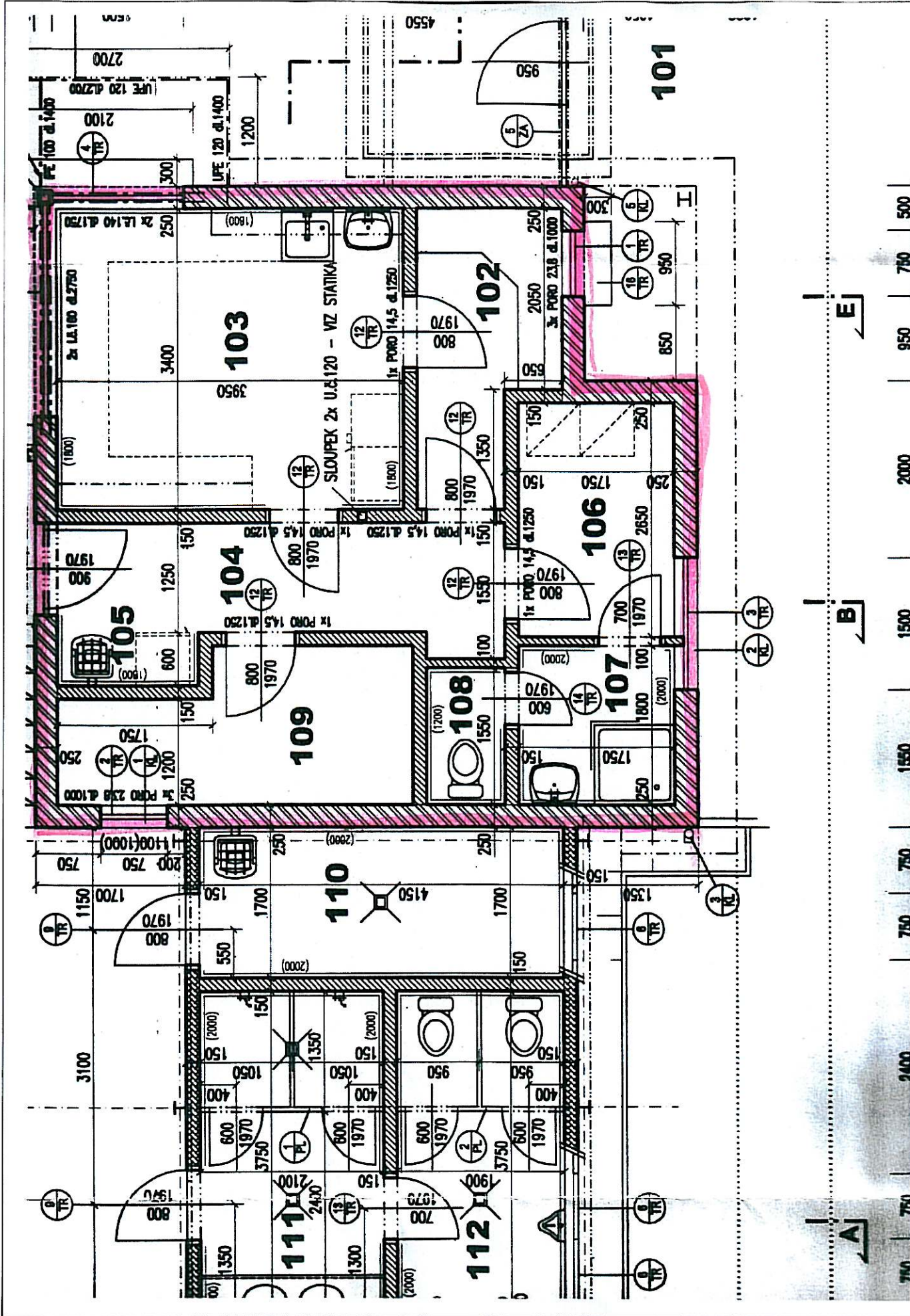
290/48

d.p. 289

557

290





LEGENDA MÍSTNOSTÍ

	účel místnosti	m ²	podlaha
101	<i>vstup na koupaliště</i>		<i>betonová dlažba - viz zpevněné plochy</i>
102	<i>sklad</i>	4,7	A <i>keramická dlažba</i>
103	<i>bufet</i>	13,7	A <i>keramická dlažba</i>
104	<i>chodba</i>	7,1	A <i>keramická dlažba</i>
105	<i>chladné odpady</i>	1,0	A <i>keramická dlažba</i>
106	<i>šatna personál</i>	4,6	A <i>keramická dlažba</i>
107	<i>sprcha personál</i>	3,2	B <i>keramická dlažba</i>
108	<i>provozní WC</i>	1,5	A <i>keramická dlažba</i>
109	<i>sklad bufetu</i>	6,2	B <i>keramická dlažba</i>