

# ZVEŘEJNĚNÍ ZÁMĚRU OBCE č. 1/2019

Obec Uhřice zveřejňuje záměr budoucího prodeje pozemků:

- P.č. 2323/31, orná půda o výměře 455 m<sup>2</sup>
- P.č. 2323/33, orná půda o výměře 474 m<sup>2</sup>
- P.č. 2323/35, orná půda o výměře 492 m<sup>2</sup>
- P.č. 2323/37, orná půda o výměře 502 m<sup>2</sup>
- P.č. 2323/57, orná půda o výměře 516 m<sup>2</sup>
- P.č. 2323/58, orná půda o výměře 603 m<sup>2</sup>
- P.č. 2323/63, orná půda o výměře 485 m<sup>2</sup>
- P.č. 2323/64, orná půda o výměře 479 m<sup>2</sup>
- P.č. 2340, orná půda o výměře 578 m<sup>2</sup>
- P.č. 2341, orná půda o výměře 604 m<sup>2</sup>
- P.č. 2342, orná půda o výměře 646 m<sup>2</sup>
- P.č. 2343, orná půda o výměře 680 m<sup>2</sup>
- P.č. 2344, orná půda o výměře 712 m<sup>2</sup>
- P.č. 2347, orná půda o výměře 694 m<sup>2</sup>
- P.č. 2348, orná půda o výměře 744 m<sup>2</sup>
- P.č. 2349, orná půda o výměře 733 m<sup>2</sup>
- P.č. 2350, orná půda o výměře 719 m<sup>2</sup>
- P.č. 2351/3, orná půda o výměře 660 m<sup>2</sup>

kteřé se nachází v obci Uhřice, k.ú. Uhřice u Kyjova, a které jsou vyznačeny v geometrickém plánu č. 699-99/2018, který je součástí tohoto záměru.

Podle zákona č. 128/2000 Sb., § 39 odst. 1 má každý občan možnost vyjádření se ke zveřejněnému záměru a předložit své nabídky.

Obec Uhřice si vyhrazuje právo od výše uvedeného záměru prodeje odstoupit.

Vyvěšeno na úřední tabuli dne : 15.3.2019

Vyvěšeno v el. Podobě dne: 15.3.2019

Sňato z úřední tabule:

Sňato z el. úřední tabule dne:

Petr Tihelka – starosta obce

OBECNÍ ÚŘAD  
**UHŘICE**

PSČ 696 34, tel.. 518 631 630

OBECNÍ ÚŘAD  
**UHŘICE**


PSČ 696 34, tel.. 518 631 630



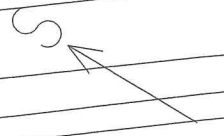
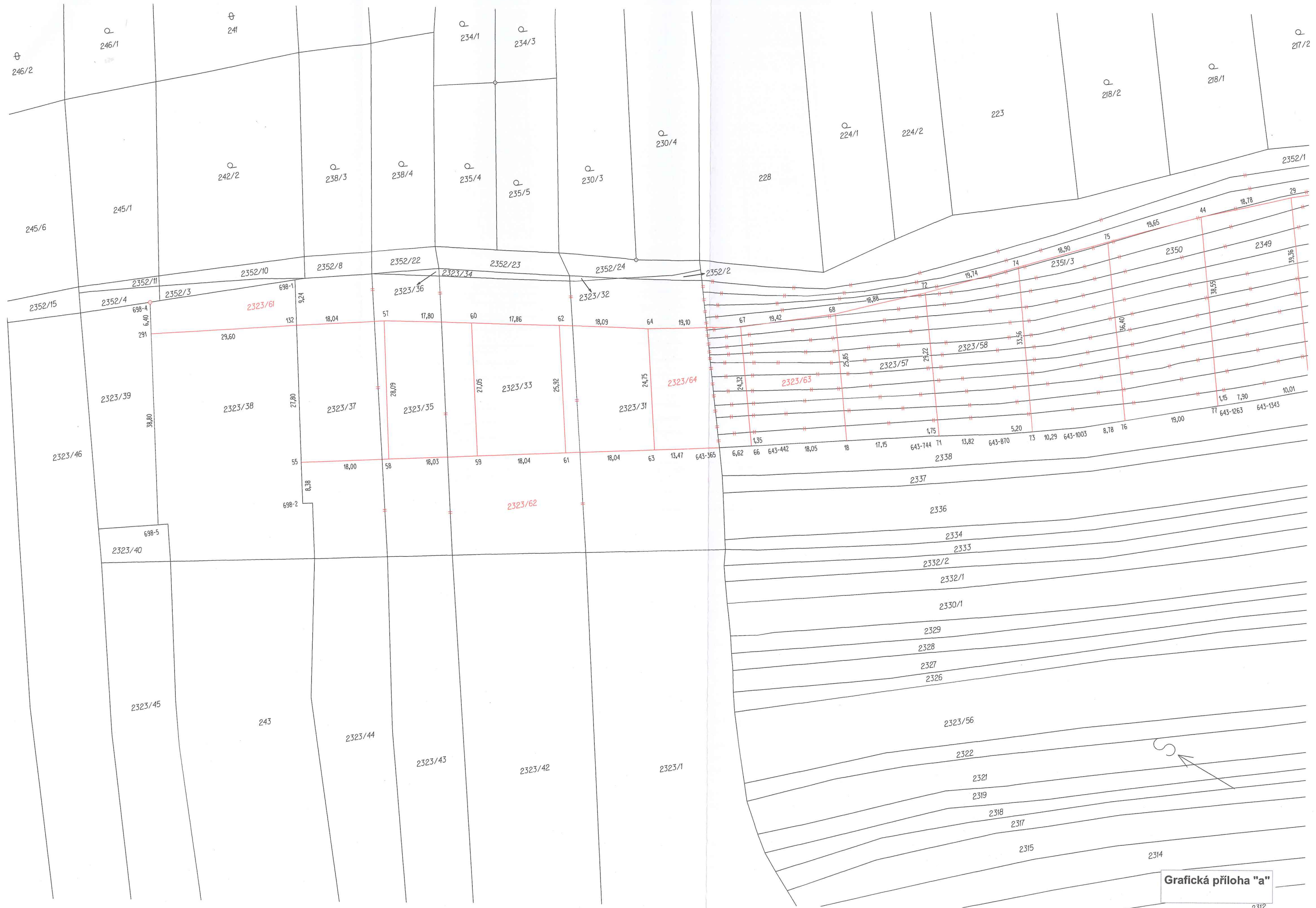
**OBEC UHŘICE**  
PSČ: 696 34 ☎  
Tel.: 518 631 630  
IČO: 285421

**Výkaz údajů o bonitovaných půdně ekologických jednotkách (BPEJ) k parcelám nového stavu**

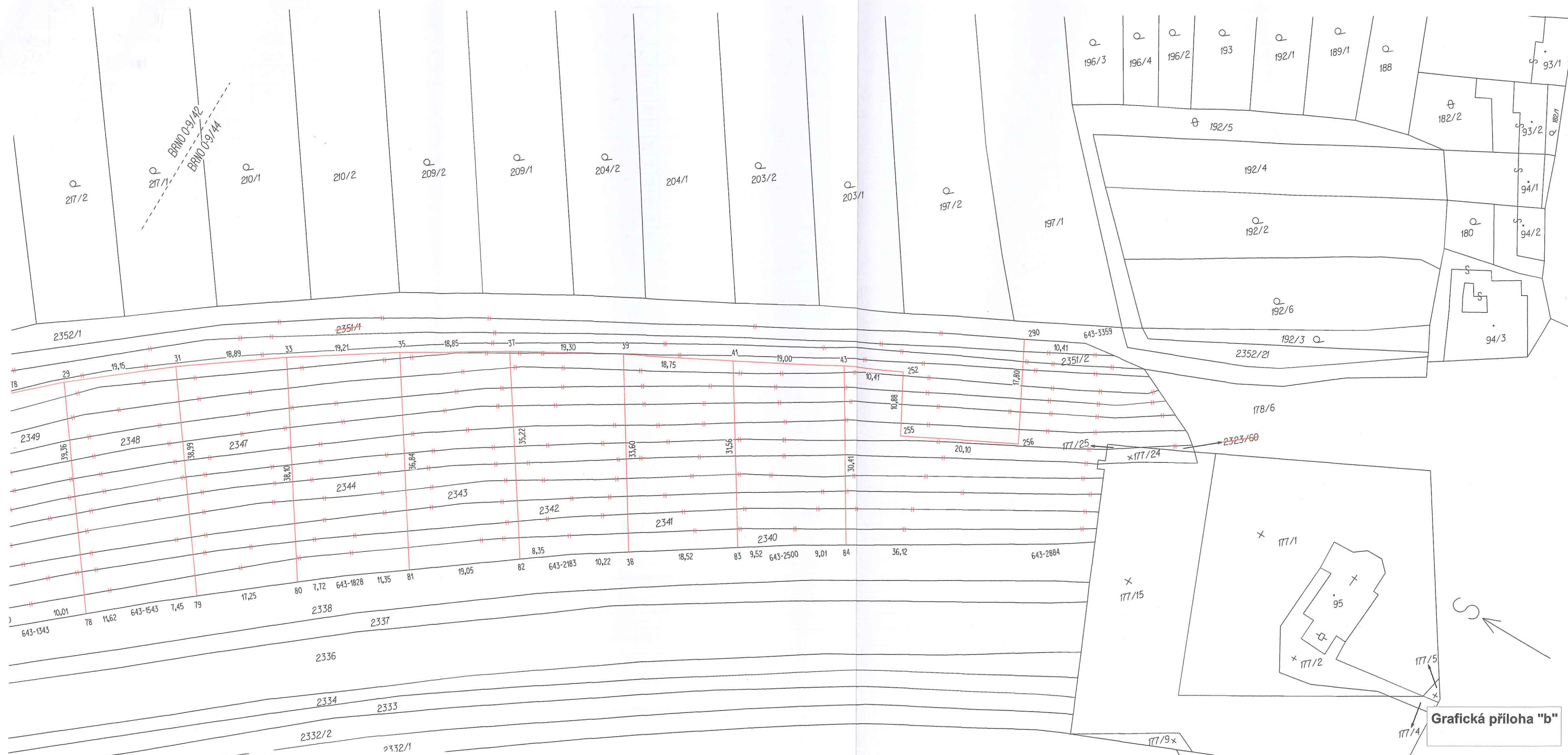
Parcelní číslo podle		Kód BPEJ	Výměra		BPEJ na dílu parcely	Parcelní číslo podle		Kód BPEJ	Výměra		BPEJ na dílu parcely
katastru nemovitostí	zjednodušené evidence		ha	m2		katastru nemovitostí	zjednodušené evidence		ha	m2	
2323/31		20850	4	55		2341		20850	6	04	
2323/33		20850	4	74		2342		20850	6	46	
2323/35		20850	4	92		2343		20850	6	80	
2323/37		20850	5	02		2344		20850	7	12	
2323/38		20850	14	05		2347		20850	6	94	
2323/57		20850	5	16		2348		20850	7	44	
2323/58		20850	6	03		2349		20850	7	33	
2323/62		20850	17	08		2350		20850	7	19	
2323/63		20850	4	85		2351/2		20850	12	86	
2323/64		20850	4	79		2351/3		20850	6	60	
2340		20850	5	78							

<b>GEOMETRICKÝ PLÁN</b> <b>pro</b> <b>rozdělení pozemku</b>	<b>Geometrický plán ověřil úředně oprávněný zeměměřický inženýr:</b> Jméno, příjmení: <b>Ing. Jaroslav Jurůj</b> Číslo položky seznamu úředně oprávněných zeměměřických inženýrů: 606/1995 Dne: 24.2.2019 Číslo: 25/2019 Náležitostmi a přesností odpovídá právním předpisům.	<b>Stejnopis ověřil úředně oprávněný zeměměřický inženýr:</b> Jméno, příjmení: <b>Ing. Jaroslav Jurůj</b> Číslo položky seznamu úředně oprávněných zeměměřických inženýrů: 606/1995 Dne: 27.2.2019 Číslo: 58/2019 Tento stejnopis odpovídá geometrickému plánu v elektronické podobě uloženému v dokumentaci katastrálního úřadu.	
	Vyhotovitel <b>Ing. Jaroslav Jurůj</b> <b>Geodetické práce</b> <b>Tuřanka 28</b> <b>627 00 Brno</b>	<b>Katastrální úřad souhlasí s očíslováním parcel.</b>	<b>Ověření stejnopisu geometrického plánu v listinné podobě.</b>
	Číslo plánu: 699-99/2018 Okres: Hodonín Obec: Uhřetice Kat. území: Uhřetice u Kyjova Mapový list: BRNO 0-9/42, BRNO 0-9/44	<b>KÚ pro Jihomoravský kraj</b> <b>KP Kyjov</b> <b>Kamila Menšíková</b> <b>PGP 137/2019-738/1</b> <b>2019.02.27 10:48:49 CET</b>	
	Dosavadním vlastníkům pozemků byla poskytnuta možnost seznámit se v terénu s průběhem navrhovaných nových hranic, které byly označeny předepsaným způsobem: <b>Viz. Seznam souřadnic</b> doč.stab. dřev.kolíků – body ohroženy terén.stavební činností dle §91 odst.6 vyhl. č. 357/2013Sb., byl vlastník informován, že po dokončení terén.úprav zajistí označení dočasně stab.bodů, trvalým způsobem		





Grafická příloha "a"



Grafická příloha "b"

Seznam souřadnic (S-JTSK)

Číslo bodu	Souřadnice pro zápis do KN			Poznámka	Číslo bodu	Souřadnice pro zápis do KN			Poznámka
	Y	X	Kód kvality			Y	X	Kód kvality	
643-442	575496,06	1179435,01	8	dočas.stab.- dřev. kolík	698-4	575535,44	1179313,99	8	hřeb v asfaltu
643-365	575500,48	1179428,41	8	dočas.stab.- dřev. kolík	698-5	575573,20	1179338,69	8	dočas.stab.- dřev. kolík
643-744	575476,33	1179464,07	8	dočas.stab.- dřev. kolík	18	575485,95	1179449,90	8	dočas.stab.- dřev. kolík
643-870	575467,89	1179477,11	8	dočas.stab.- dřev. kolík	29	575397,10	1179502,10	3	dočas.stab.- dřev. kolík
643-1003	575458,84	1179489,63	8	dočas.stab.- dřev. kolík	31	575385,06	1179516,98	3	dočas.stab.- dřev. kolík
643-1263	575440,30	1179511,87	8	dočas.stab.- dřev. kolík	33	575373,96	1179532,22	3	dočas.stab.- dřev. kolík
643-1343	575435,25	1179517,93	8	dočas.stab.- dřev. kolík	35	575363,31	1179548,17	3	dočas.stab.- dřev. kolík
643-1543	575421,15	1179534,27	8	dočas.stab.- dřev. kolík	37	575353,44	1179564,19	3	dočas.stab.- dřev. kolík
643-1828	575400,73	1179559,38	8	dočas.stab.- dřev. kolík	38	575372,11	1179598,94	8	dočas.stab.- dřev. kolík
643-2183	575377,74	1179590,45	8	dočas.stab.- dřev. kolík	39	575343,82	1179580,88	3	dočas.stab.- dřev. kolík
643-2500	575356,63	1179622,27	8	dočas.stab.- dřev. kolík	41	575335,23	1179597,50	3	dočas.stab.- dřev. kolík
643-2884	575333,34	1179660,88	8	dočas.stab.- dřev. kolík	43	575326,07	1179614,12	3	dočas.stab.- dřev. kolík
643-3359	575301,66	1179647,63	8	dočas.stab.- dřev. kolík	44	575409,85	1179488,35	3	dočas.stab.- dřev. kolík
698-1	575516,25	1179336,78	8	lom obrubníku	55	575547,24	1179356,95	8	dočas.stab.- dřev. kolík
698-2	575554,24	1179361,50	3	dočas.stab.- dřev. kolík	57	575513,87	1179356,71	3	dočas.stab.- dřev. kolík

Seznam souřadnic (S-JTSK)

Číslo bodu	Souřadnice pro zápis do KN			Poznámka	Číslo bodu	Souřadnice pro zápis do KN			Poznámka
	Y	X	Kód kvality			Y	X	Kód kvality	
58	575537,40	1179371,98	3	dočas.stab.- dřev. kolík	76	575453,23	1179496,36	8	dočas.stab.- dřev. kolík
59	575527,55	1179387,05	3	dočas.stab.- dřev. kolík	77	575441,04	1179510,98	8	dočas.stab.- dřev. kolík
60	575505,02	1179372,11	3	dočas.stab.- dřev. kolík	78	575428,72	1179525,50	8	dočas.stab.- dřev. kolík
61	575517,70	1179402,11	3	dočas.stab.- dřev. kolík	79	575416,46	1179540,03	8	dočas.stab.- dřev. kolík
62	575496,23	1179387,65	3	dočas.stab.- dřev. kolík	80	575405,59	1179553,40	8	dočas.stab.- dřev. kolík
63	575507,84	1179417,17	3	dočas.stab.- dřev. kolík	81	575393,99	1179568,49	8	dočas.stab.- dřev. kolík
64	575487,36	1179403,38	3	dočas.stab.- dřev. kolík	82	575382,68	1179583,77	8	dočas.stab.- dřev. kolík
66	575496,82	1179433,88	8	dočas.stab.- dřev. kolík	83	575361,88	1179614,36	8	dočas.stab.- dřev. kolík
67	575477,21	1179419,54	3	dočas.stab.- dřev. kolík	84	575351,98	1179629,98	8	dočas.stab.- dřev. kolík
68	575465,10	1179434,65	3	dočas.stab.- dřev. kolík	132	575523,96	1179341,80	8	dočas.stab.- dřev. kolík
71	575475,39	1179465,53	8	dočas.stab.- dřev. kolík	252	575321,66	1179623,51	3	lom obrubníku
72	575451,94	1179448,13	3	dočas.stab.- dřev. kolík	255	575331,21	1179628,65	3	roh obrubníku
73	575464,85	1179481,32	8	dočas.stab.- dřev. kolík	256	575322,13	1179646,57	3	roh obrubníku
74	575437,65	1179461,70	3	dočas.stab.- dřev. kolík	290	575306,35	1179638,39	8	roh obrubníku
75	575423,94	1179474,68	3	dočas.stab.- dřev. kolík	291	575540,78	1179317,48	8	dočas.stab.- dřev. kolík